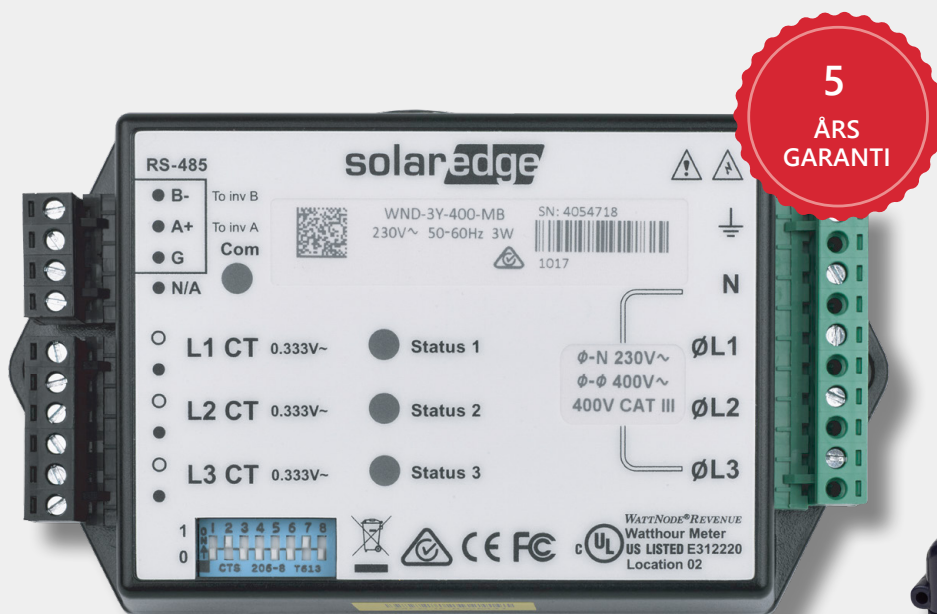


# Energimätare med modbusanslutning

SE-WND-3Y400-MB-K2

TILLBEHÖR



## Energimätare med modbusanslutning för SolarEdge-installationer

- ! Högprecisionsmätare för övervakning av produktion och förbrukning
- ! Import-/exportmätare med exportgränsvärdesfunktion
- ! Liten och lätt att installera- på DIN-skens eller direkt i elcentralen
- ! För installation i bostäder, kommersiella fastigheter och i nätapplikationer
- ! Stöd för RS485 120Ω terminering

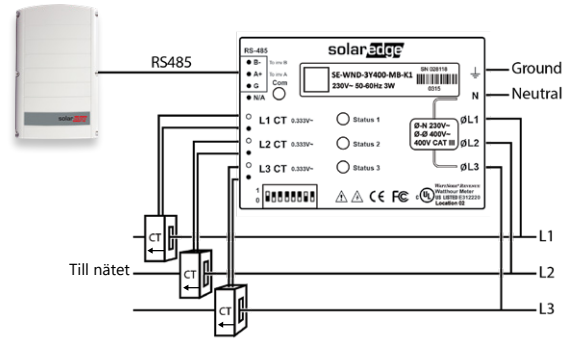
# Energimätare med modbusanslutning

## SE-WND-3Y400-MB-K2

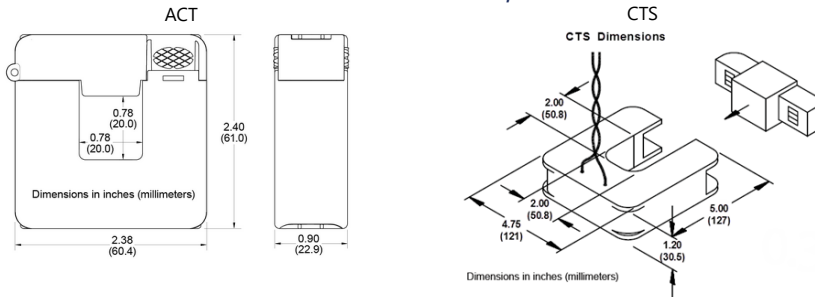
TILLSAMMANS MED MÄTAREN SKA ÄVEN STRÖMTRANSFORMATORER BESTÄLLAS:

| STRÖMTRANSFORMATORER, MODELLER(*) | NOM. EFFEKTIV-VÄRDE | MÅTT (INVÄNDIGT/UTVÄNDIGT)    |
|-----------------------------------|---------------------|-------------------------------|
| SE-CTML-0350-070                  | 70 A                | 9 x 8,9 mm / 42,4 x 30,5 mm   |
| SE-ACT-0750-50                    | 50 A                | 20 x 20 mm / 61 x 60,4 mm     |
| SE-ACT-0750-100                   | 100 A               |                               |
| SE-ACT-0750-250                   | 250 A               |                               |
| SE-CTS-2000-1000                  | 1000 A              | 50,8 x 50,8 mm / 121 x 127 mm |

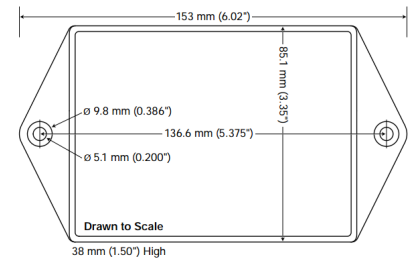
\* En strömtransformator per fas, kontakta SolarEdge för andra märkströmvärden



### Strömtransformatorer, mått



### Mätarens mått



## SE-WND-3Y400-MB-K2

## ENHETER

| ELSYSTEM   |  |   |     |
|--|--|---|-----|
| Driftspänningsområde – fas till nolla/fas till fas |  | 184–264,5/320–460   | Vac |
| AC-frekvens  |  | 50/60   | Hz  |
| Nät – enfas; trefas <sup>(1)</sup>                 |  | L / N / PE ; L1 / L 2 / L3 / N / PE   |     |
| Normal elförbrukning                               |  | 1,8   | W   |
| KOMMUNIKATION                                      |  |   |     |
| Kommunikationsgränssnitt som stöds:                |  | RS485   |     |
| Svarstid   |  | ≤1 <sup>(2)</sup>   | sek |
| Enhetens standard-ID (Modbus)                      |  | 2   |     |
| RS485 termineringsmotstånd                         |  | 120   | Ω   |
| NOGGRANNHET (@25°C, PF:0,7- 1) <sup>(3)</sup>      |  |   |     |
| 1 % till 100 % av strömtransformatorns märkström   |  | ±1,0  | %   |
| ÖVERENSSTÄMMELSE MED STANDARDER                    |  |   |     |
| Säkerhet   |  | IEC 61010-1, CAN/CSA-C22.2 No. 61010-1-04, IEC 61010-1:2010 (3:e versionen)                   |     |
| Immunitet  |  | EN 61326, EN 61000-4-2, EN 61000-4-3, EN 61000-4-4, EN 61000-4-5, EN 61000-4-6, EN 61000-4-11 |     |
| Emission   |  | FCC Part 15: Class B, CISPR11: 2009: klass B  |     |
| Exportbegränsningsstandard                         |  | Rekommendationer G100 utgåva 1 2017 enligt ENA London UK                                      |     |
| INSTALLATIONSSPECIFIKATIONER                       |  |   |     |
| Mått (HxBxD)                                       |  | 85 x 153 x 38   | mm  |
| Vikt   |  | 310   | gr  |
| Typ av hölje                                       |  | Slagtåligt, ABS och/eller ABS/PC-plast UL 94V-0, IEC FV-0                                     |     |
| Temperaturintervall för drift                      |  | -40 till 75   | °C  |
| Relativ luftfuktighet (icke-kondenserande)         |  | 5 till 90   | %   |
| Kapslingsklass                                     |  | Inomhus (utomhus vid installation i ett utomhusklassat hölje)                                 |     |
| Installationstyp                                   |  | DIN-skena/väggmontering   |     |

<sup>(1)</sup> PE-anslutning (skyddsjord) krävs inte för mätardriften

<sup>(2)</sup> Om mätaren är ansluten till nätet och om RS485 används för flera växelriktare

<sup>(3)</sup> Med strömtransformatormodeller ACT-0750