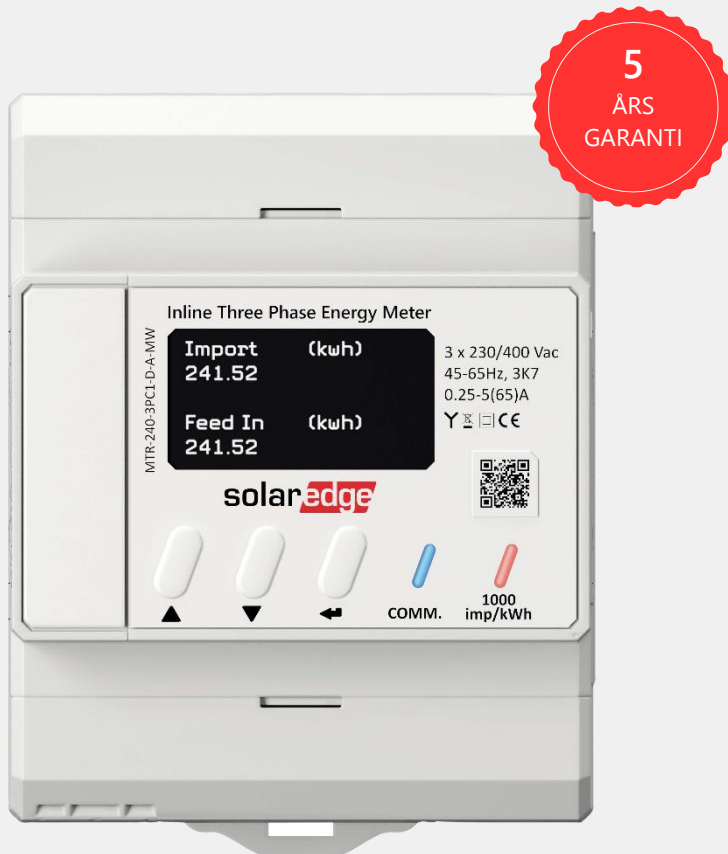


# SolarEdge Home Inline-mätare

TILLBEHÖR



## Öka dina intäkter med en lättinstallerad mätarlösning som passar bekvämt i vanliga elskåp med DIN-skena

- Utför avläsningar av energi för export/import, produktion och konsumtion med en noggrannhet på 1 %
- Inkluderar integrerade strömtransformatorer för snabbare installationer, minskade arbetskostnader och förenklad logistik
- Enklare installationer med SolarEdge Home Network för trådlös kommunikation med växelriktaren (RS485-anslutning är ett tillval)
- Stöder begränsning av export/import och SolarEdge Smart Energy-applikationer
- Integrerar smidigt och enkelt med SolarEdge Smart Energy-lösningar
- Möjliggör direktanslutning av upp till 65 A per fas, för en- och trefasiga nätanslutningar
- Snabb installation med automatisk mätardetektering genom användning av SolarEdge-växelriktaren
- Intuitiv mätarkonfiguration och synlighet för mätarstatus med hjälp av SetApp-mobilappen

# / SolarEdge Home Inline Mätare

| Artikelnummer                              | MTR-240-3PC1-D-A-MW <sup>(1)</sup>            |   | MTR-240-1PC1-DW-MW <sup>(1)</sup> | ENHETER         |
|--|---|---|-----------------------------------|-----------------|
| Modellnummer                               | MTR EU3                                       |   | MTR EU1                           |                 |
| <b>ELEKTRISK SERVICE</b>                   |   |   |                                   |                 |
| Nominell spänning                          |   | 3 x 230/400   | 1 x 230                           | Vac             |
| Spänningsområde                            | Fas till fas                                  | 320 – 460   | -                                 | Vac             |
|  | Fas till neutral                              | 184 – 264.5   |                                   |                 |
| Elnät som stöds                            |   | L1 / L2 / L3 / N (WYE)                                | L / N                             |                 |
| Strömförbrukning (max)                     | Trådlös anslutning med SolarEdge Home Network | < 2.0   |                                   | W               |
|  | RS485 trådbunden anslutning                   | < 1.8   |                                   |                 |
| AC-frekvens                                |   | 45 – 65   |                                   | Hz              |
| Högsta ström (I <sub>max</sub> )           |   | 65  |                                   | A               |
| Övergångsström (I <sub>tr</sub> )          |   | 0.5   |                                   | A               |
| Startström (I <sub>st</sub> )              |   | 20  |                                   | mA              |
| Minsta ström (I <sub>min</sub> )           |   | 0.25  |                                   | A               |
| Referensström (I <sub>ref</sub> )          |   | 5   |                                   | A               |
| Aktiv energinoggrannhet                    |   | EN54070 Klass B <sup>(2)</sup> ; IEC 62053-21 Klass 1 |                                   |                 |
| Aktiv energi noggrannhetsfel               | I <sub>tr</sub> ≤ I < I <sub>max</sub>        | 1   |                                   | %               |
|  | I <sub>min</sub> ≤ I < I <sub>tr</sub>        | 1.5   |                                   |                 |
| Reaktiv energi noggrannhet                 |   | IEC 62053-23 Klass 2                                  |                                   |                 |
| Reaktiv energi felnoggrannhet              | I <sub>tr</sub> ≤ I < I <sub>max</sub>        | 2   |                                   | %               |
|  | I <sub>min</sub> ≤ I < I <sub>tr</sub>        | 2.5   |                                   |                 |
| Överspänning                               |   | CAT III 600   |                                   | Vac             |
| <b>RS485 KOMMUNIKATION</b>                 |   |   |                                   |                 |
| RS485-terminal tvärsnitt                   |   | 0.2 – 2   |                                   | mm <sup>2</sup> |
| Gränssnitt                                 |   | RS485 halv duplex, 3 ledningar (A, B, GND)            |                                   |                 |
| Protokoll                                  |   | MODBUS RTU  |                                   |                 |
| Uppdateringslösning för effektregister     |   | <200  |                                   | ms              |
| Alla andra register                        |   | < 4   |                                   | sek             |
| RS485-linjeavslutning                      |   | 120 (valbar)  |                                   | Ω               |
| <b>TRÅDLÖS KOMMUNIKATION<sup>(3)</sup></b> |   |   |                                   |                 |
| Frekvensintervall för drift                |   | 863 – 870 (EU)  |                                   | MHz             |
|  |   | 916 – 924 (AUS)                                       |                                   |                 |
| Modulering                                 |   | OQPSK   |                                   |                 |
| Antennanslutning                           |   | SMA-RP  |                                   |                 |
| Externt antennenmontage <sup>(4)</sup>     |   | Väggmonterad med fäste                                |                                   |                 |
| EIRP med antenn                            |   | 14 (EU)   |                                   | dBm             |
|  |   | 20 (AUS)  |                                   |                 |
| <b>PULSINDIKERING</b>                      |   |   |                                   |                 |
| Pulsfrekvens                               |   | 1000  |                                   | imp / kWh       |
| Pulslängd                                  |   | 5 (min), 80 (max)                                     |                                   | ms              |
| <b>INSTALLATION/MEKANISKT</b>              |   |   |                                   |                 |
| Display                                    |   | 8 siffror   |                                   |                 |
| Skyddsklassificering (inomhus)             |   | IP51  |                                   |                 |
| Monteringssupport                          |   | DIN-skena   |                                   |                 |
| Vikt                                       |   | 320   |                                   | g               |
| Material                                   |   | PC Lexan 503R   |                                   |                 |
| Mått (B x H x D)                           |   | 72 x 90 x 58  |                                   | mm              |
| AC-terminal tvärsnittsområde               |   | 1.5 – 25  |                                   | mm <sup>2</sup> |

(1) Stöds från växelriktares programvaruversion 4.14.xx och högre.

(2) EN54070 klass B, när AC-ingångar är anslutna till de övre terminalblocken. EN54070 klass A, när AC-ingångar är anslutna till de undre terminalblocken.

(3) Trådlös kommunikation till SolarEdge Home Network kräver växelriktarsupport.

(4) Extern antensats måste köpas separat (PN: SE-ANT-ENET-HB-01).

# / SolarEdge Home Inline Mätare

| Artikelnummer                          | MTR-240-3PC1-D-A-MW  | MTR-240-1PC1-DW-MW |         |
|--|--|--------------------|---------|
| Modellnummer                           | MTR EU3  | MTR EU1            | ENHETER |
| <b>MILJÖ</b>                           |  |                    |         |
| Drifttemperatur                        | -40 till +70<br>Lämplig för installationer utomhus   |                    | °C      |
| Förvaringstemperatur                   | -40 till +85   |                    | °C      |
| Relativ luftfuktighet (ingen kondens)  | 75 (årligt genomsnitt)<br>95 (30 dagar/år)   |                    | %       |
| Installationshöjd                      | < 2000   |                    | m       |
| Föreningensgrad                        | 2  |                    |         |
| <b>ÖVERENSSTÄMMELSE MED STANDARDER</b> |  |                    |         |
| Säkerhet                               | UL 61010-1; CAN/CSA-C22.2 No. 61010-1-04; IEC 61010-1  |                    |         |
| Immunitet                              | EN 61000-4-8; EN 61000-4-2; EN 61000-4-3; EN 61000-4-4; EN 61000-4-5;<br>EN 61000-4-6; EN 61000-4-11 |                    |         |
| Emissioner                             | FCC del 15, klass B; EN 55032 klass B, EN 61000-3-2; EN 61000-3-3                                    |                    |         |

SolarEdge är världsledande inom smart energiteknik. Genom att utnyttja vår högklassiga teknikkompetens och med ett obehagligt fokus på innovation skapar SolarEdge smarta energilösningar som ger våra liv kraft och driver på framtidens utveckling.

SolarEdge utvecklade en intelligent växelriktarlösning som förändrade sättet hur el skapas och hanteras i solcellssystem (PV-system). DC-optimerad växelriktare från SolarEdge maximerar elproduktionen och sänker samtidigt kostnaden för den energi som produceras av solcellssystemet.

SolarEdge fortsätter främja smart energi och vänder sig till ett brett spektrum av energimarknadssegment med sina lösningar för solceller, lagring, laddning av elfordon, UPS och elnätverklösningar.

-  SolarEdge
-  @SolarEdgePV
-  @SolarEdgePV
-  SolarEdgePV
-  SolarEdge
-  [www.solaredge.com/corporate/contact](http://www.solaredge.com/corporate/contact)

**[solaredge.com](http://solaredge.com)**

© SolarEdge Technologies, Ltd. Alla rättigheter förbehålles.

SOLAREEDGE, SolarEdge-logotypen, OPTIMERAD AV SOLAREEDGE är varumärken eller registrerade varumärken som tillhör SolarEdge Technologies, Inc. Alla andra varumärken som nämns här är varumärken som tillhör respektive ägare. Datum: 15 november 2022 DS-000001-SV Kan ändras utan föregående meddelande.

Varning angående marknadsdata och branschprognoser: Denna broschyr kan innehålla marknadsdata och branschprognoser från tredjepartskällor. Denna information baseras på branschundersökningar och branschexpertisen av den som förbereder informationen och det finns ingen garanti på att sådan marknadsinformation är korrekt eller att sådana branschprognoser uppnås.

Även om vi inte själva har verifierat exaktheten av sådan marknadsinformation och sådana branschprognoser, anser vi att marknadsdata är tillförlitliga och att branschprognoserna är rimliga.



**solar**edge

# Energimätare med Modbus-anslutning

SE-MTR-3Y-400V-A

TILLBEHÖR



## Energimätare med Modbus-anslutning för SolarEdge-installationer

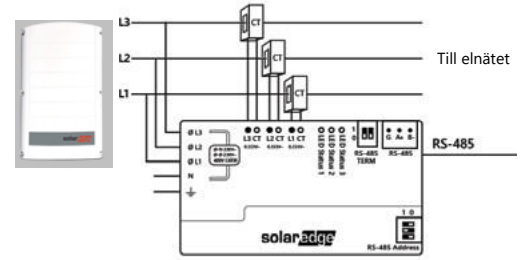
- / Mätning med hög noggrannhet för övervakning av produktion/förbrukning
- / Import/export mätning för användning av funktion för exportbegränsning
- / Liten och enkel att installera - passar i vanliga elcentraler
- / Stöder installationer i bostäder, kommersiella- och allmännyttiga lokaler
- / Stöder RS485 120  $\Omega$ -terminering

# / Energimätare med Modbus-anslutning

## SE-MTR-3Y-400V-A

NÄR DU BESTÄLLER EN MÄTARE SKA DU ÄVEN BESTÄLLA EN ELLER FLERA STRÖMTRANSFORMATORER:

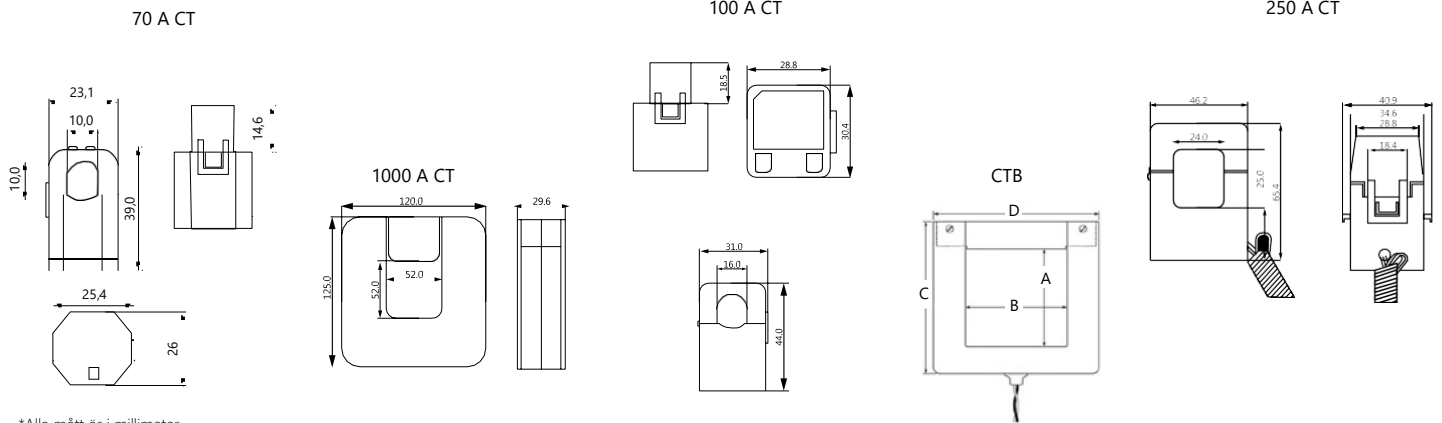
| MODELL AV STRÖMTRANSFORMATOR <sup>(1)</sup> | NOMINELL RMS STRÖM (A) | INTERN (A X B) / EXTERN (C X D) |
|---|------------------------|---------------------------------|
| SE-CTML-0350-070                            | 70                     | 10 x 10 mm / 25,4 x 39 mm       |
| SECT-SPL-100A-A                             | 100                    | 16 x 16 mm / 44 x 31 mm         |
| SECT-SPL-250A-A                             | 250                    | 24 x 25 mm / 46,2 x 65,4 mm     |
| SECT-SPL-1000A-A                            | 1 000                  | 52 x 52 mm / 120 x 125 mm       |
| SE-CTB-4x4-1200                             | 1 200                  | 102 x 102 mm / 158 x 168 mm     |
| SE-CTB-4x4-2000                             | 2 000                  | 102 x 102 mm / 158 x 168 mm     |
| SE-CTB-4x4,5-3000                           | 3 000                  | 114 x 102 mm / 171 x 168 mm     |



(1) En strömtransformator per fas, för andra applikationer kan du kontakta SolarEdge

\* Alla CT-anslutningsledningar med tvinnade par har en längd på 2,4 meter.

### Mått på strömtransformator



\*Alla mått är i millimeter

| SE-MTR-3Y-400V-A                                   |                  |   | ENHETER                 |
|--|------------------|---|-------------------------|
| <b>ELEKTRISK SERVICE</b>                           |                  |   |                         |
| Driftspänningsintervall                            | Fas till fas     | 176 - 440   | Vac                     |
|  | Fas till neutral | 102 - 305   | Vac                     |
| Intervall för nominell spänning                    | Fas till fas     | 220 - 400   | Vac                     |
|  | Fas till neutral | 120 till 277  | Vac                     |
| AC-frekvens  |                  | 45 - 65   | Hz                      |
| Elnät som stöds <sup>(2)</sup> - Enfas ; Trefas    |                  | L / N / PE ; L1 / L 2 / L3 / N / PE   |                         |
| Strömförbrukning (max)                             |                  | 3   | W                       |
| CT-ingångar  |                  | 333   | mV                      |
| <b>KOMMUNIKATION</b>                               |                  |   |                         |
| Stödda gränssnitt för kommunikation                |                  | RS485 halv-duplex, 3 ledningar (A, B, GND)  |                         |
| Svarstid <sup>(3)</sup>                            |                  | ≤200  | ms                      |
| Enhets-ID som standard (Modbus)                    |                  | 2   |                         |
| RS485-linjeavslutning                              |                  | 120   | Ω                       |
| <b>NOGGRANNHET (vid 25°C, PF: 1)<sup>(4)</sup></b> |                  |   |                         |
| 1% - 100 % av nominell CT-ström                    |                  | ±1,25   | %                       |
| IEC-noggrannhet                                    |                  | IEC 62053-21 Klass 1, IEC 62053-23 Klass 2  |                         |
| <b>ÖVERENSSTÄMMELSE MED STANDARDER</b>             |                  |   |                         |
| Säkerhet   |                  | IEC 61010-1, UL 61010-1, CAN/CSA-C22.2 Nr. 61010-1-04   |                         |
| Immunitet  |                  | EN 61326: 2000, EN 61000-4-2, EN 61000-4-3, EN 61000-4-4, EN 61000-4-5, EN 61000-4-6, EN 61000-4-5, EN 61000-4-6, |                         |
| Emissioner   |                  | EN 55022 Klass B  |                         |
| <b>INSTALLATIONSSPECIFIKATIONER</b>                |                  |   |                         |
| Dimensioner (HxBxD)                                |                  | 75 x 138,6 x 35 / 2,95 x 5,45 x 1,37  | (4,27 x 6,18 x 3,2 tum) |
| Vikt   |                  | 225 / 0,49  | g / lb                  |
| Drifttemperaturintervall                           |                  | -40 till +85/-40 till +185  | °C/°F                   |
| Relativ luftfuktighet (ingen kondens)              |                  | 5 % till 90 % upp till 40 °C minskar linjärt till 50 % RH vid 55 °C   |                         |
| Skyddsklassificering                               |                  | IP20 - Lämpig för inomhusbruk   |                         |
| Monteringstyp                                      |                  | DIN-skena / fristående montering  |                         |
| Anslutningssplint för AC-anslutning                |                  | upp till 12 / 2,5   | AWG/mm <sup>2</sup>     |
| Anslutningssplint för kommunikation                |                  | 24 / 0,2 till 14 / 2  | AWG/mm <sup>2</sup>     |
| Anslutningssplint för strömtransformator           |                  | 24 / 0,2 till 14 / 2  | AWG/mm <sup>2</sup>     |

(2) PE-anslutning (Protective Earth) krävs inte för att mätaren ska fungera

(3) För tillämpning av effektbegränsning. När mätaren är ansluten till nätnätslutningspunkten och när RS485 används för flera växelriktare

(4) ±1,75 % från 10 % till 100 % av nominell ström för SE-CTB CTs

© SolarEdge Technologies, Ltd. Alla rättigheter förbehålles. SOLAREEDGE, SolarEdge-logotypen, OPTIMERAD AV SOLAREEDGE är varumärken eller registrerade varumärken som tillhör SolarEdge Technologies, Inc. Alla andra varumärken som nämns här är varumärken som tillhör respektive ägare. Datum: DS-00002-1.0-ENG. Kan ändras utan föregående meddelande.

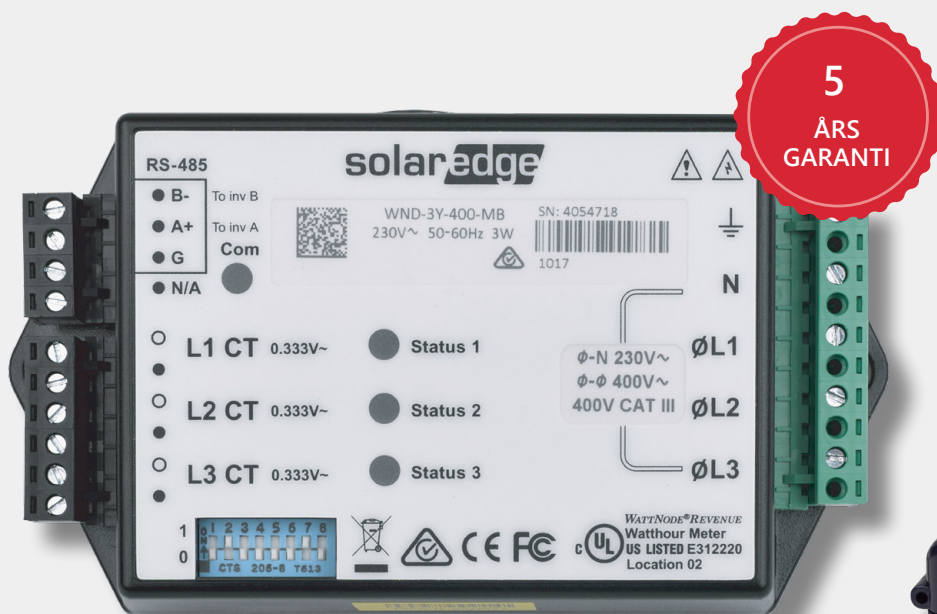
CE RoHS

solarEdge

# Energimätare med modbusanslutning

SE-WND-3Y400-MB-K2

TILLBEHÖR



## Energimätare med modbusanslutning för SolarEdge-installationer

- ! Högpresisionsmätare för övervakning av produktion och förbrukning
- ! Import-/exportmätare med exportgränsvärdesfunktion
- ! Liten och lätt att installera- på DIN-skens eller direkt i elcentralen
- ! För installation i bostäder, kommersiella fastigheter och i nätapplikationer
- ! Stöd för RS485 120Ω terminering

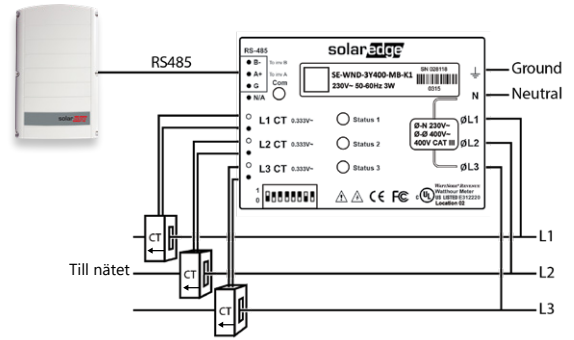
# Energimätare med modbusanslutning

## SE-WND-3Y400-MB-K2

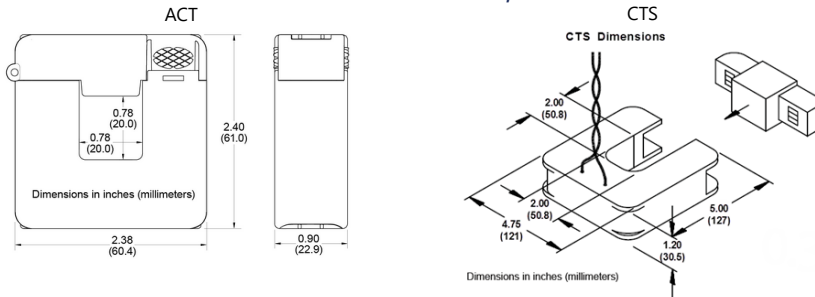
TILLSAMMANS MED MÄTAREN SKA ÄVEN STRÖMTRANSFORMATORER BESTÄLLAS:

| STRÖMTRANSFORMATORER, MODELLER(*) | NOM. EFFEKTIV-VÄRDE | MÅTT (INVÄNDIGT/UTVÄNDIGT)    |
|-----------------------------------|---------------------|-------------------------------|
| SE-CTML-0350-070                  | 70 A                | 9 x 8,9 mm / 42,4 x 30,5 mm   |
| SE-ACT-0750-50                    | 50 A                | 20 x 20 mm / 61 x 60,4 mm     |
| SE-ACT-0750-100                   | 100 A               |                               |
| SE-ACT-0750-250                   | 250 A               |                               |
| SE-CTS-2000-1000                  | 1000 A              | 50,8 x 50,8 mm / 121 x 127 mm |

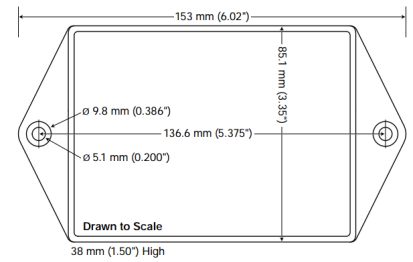
\* En strömtransformator per fas, kontakta SolarEdge för andra märkströmvärden



### Strömtransformatorer, mått



### Mätarens mått



## SE-WND-3Y400-MB-K2

## ENHETER

### ELSYSTEM

|  |                                    |     |
|--|------------------------------------|-----|
| Driftspänningsområde – fas till nolla/fas till fas | 184–264,5/320–460                  | Vac |
| AC-frekvens  | 50/60                              | Hz  |
| Nät – enfas; trefas <sup>(1)</sup>                 | L / N / PE ; L1 / L2 / L3 / N / PE |     |
| Normal elförbrukning                               | 1,8                                | W   |

### KOMMUNIKATION

|                                     |                   |     |
|-------------------------------------|-------------------|-----|
| Kommunikationsgränssnitt som stöds: | RS485             |     |
| Svarstid                            | ≤1 <sup>(2)</sup> | sek |
| Enhetens standard-ID (Modbus)       | 2                 |     |
| RS485 termineringsmotstånd          | 120               | Ω   |

### NOGGRANNHET (@25°C, PF:0,7- 1)<sup>(3)</sup>

|  |      |   |
|--|------|---|
| 1 % till 100 % av strömtransformatorns märkström | ±1,0 | % |
|--|------|---|

### ÖVERENSSTÄMMELSE MED STANDARDER

|                            |   |  |
|----------------------------|---|--|
| Säkerhet                   | IEC 61010-1, CAN/CSA-C22.2 No. 61010-1-04, IEC 61010-1:2010 (3:e versionen)                   |  |
| Immunitet                  | EN 61326, EN 61000-4-2, EN 61000-4-3, EN 61000-4-4, EN 61000-4-5, EN 61000-4-6, EN 61000-4-11 |  |
| Emission                   | FCC Part 15: Class B, CISPR11: 2009: klass B  |  |
| Exportbegränsningsstandard | Rekommendationer G100 utgåva 1 2017 enligt ENA London UK                                      |  |

### INSTALLATIONSSPECIFIKATIONER

|  |   |    |
|--|---|----|
| Mått (HxBxD)                               | 85 x 153 x 38   | mm |
| Vikt                                       | 310   | gr |
| Typ av hölje                               | Slagtåligt, ABS och/eller ABS/PC-plast UL 94V-0, IEC FV-0     |    |
| Temperaturintervall för drift              | -40 till 75   | °C |
| Relativ luftfuktighet (icke-kondenserande) | 5 till 90   | %  |
| Kapslingsklass                             | Inomhus (utomhus vid installation i ett utomhusklassat hölje) |    |
| Installationstyp                           | DIN-skena/väggmontering                                       |    |

<sup>(1)</sup> PE-anslutning (skyddsjord) krävs inte för mätardriften

<sup>(2)</sup> Om mätaren är ansluten till nätet och om RS485 används för flera växelriktare

<sup>(3)</sup> Med strömtransformatormodeller ACT-0750